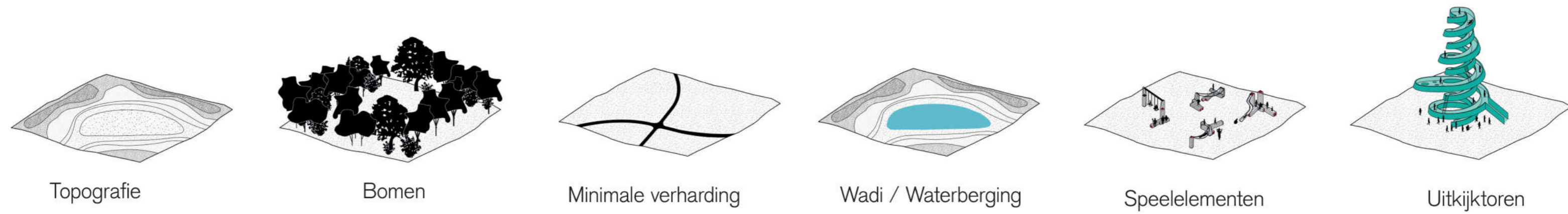


# HAARLEM SCHALKWOUD

# STAD TUSSEN DE BOMEN

FASE 1: DE KEIZER, SURINAMEWEG 11



Topografie

Bomen

Minimale verharding

Wadi / Waterberging

Speelelementen

Uitzijktoren



impressie buitengebied De Keizer

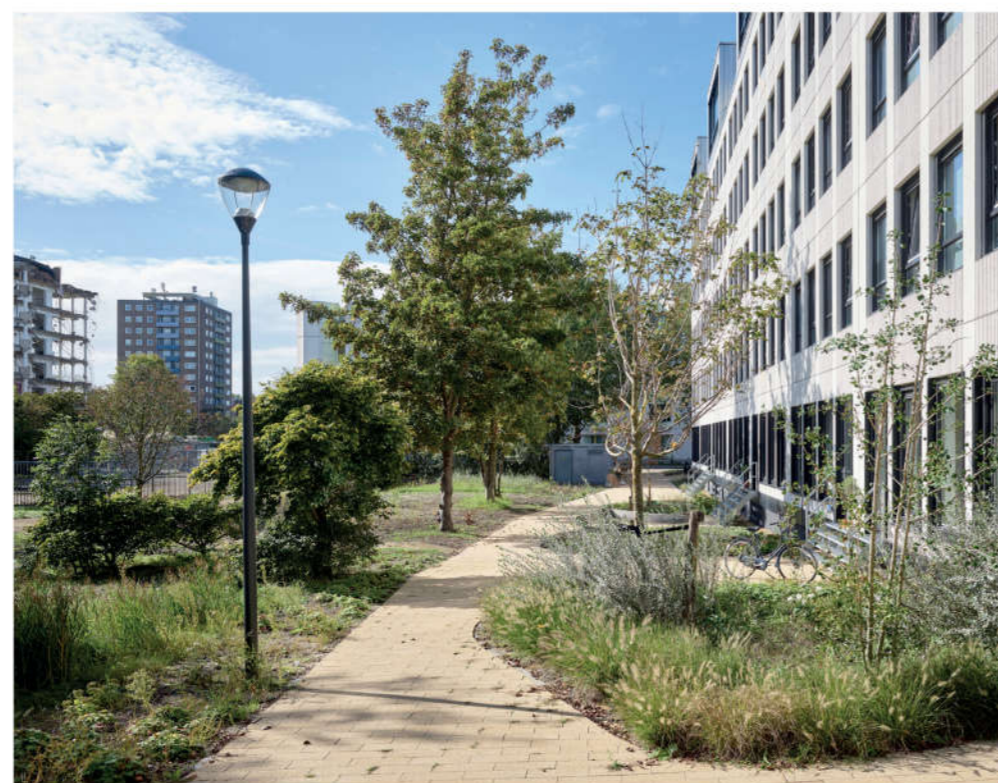
De Keizer is de eerste fase van de gebiedsontwikkeling 'Stad tussen de Bomen'. Op het perceel aan de Surinameweg is een voormalig kantoorpand getransformeerd naar een woongebouw in een parkachtige setting. Het voormalig bedrijventerrein Schalkwijk-Midden wordt komende jaren volledig getransformeerd tot volwaardige stadswijk. De strategie is simpel: auto's eruit, heel veel bomen erin en nieuwbouw waarbij oog is voor de herontwikkeling van bestaande kantoorgebouwen.



maquette Stad tussen de Bomen



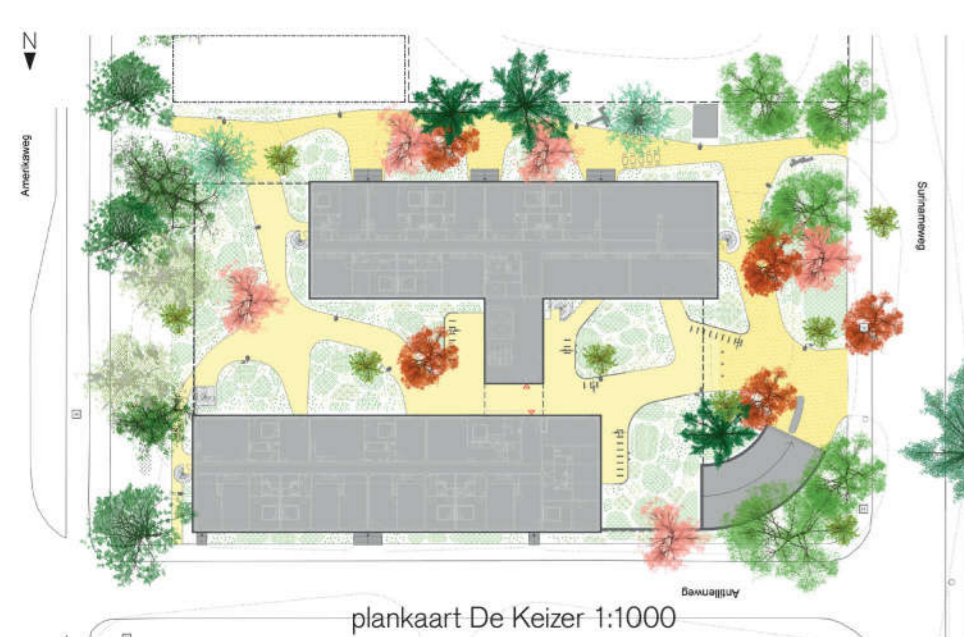
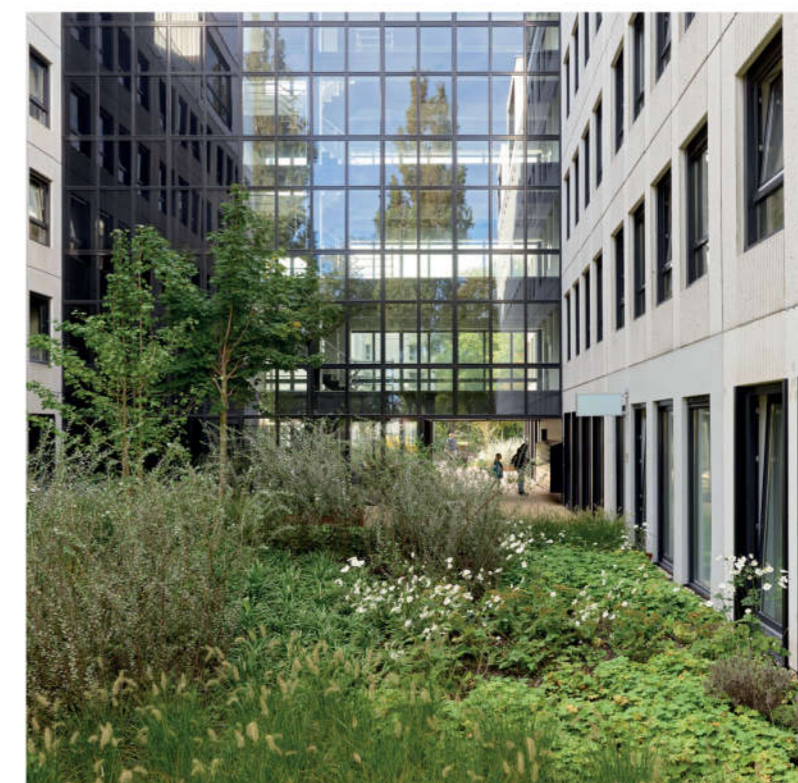
situatie voor



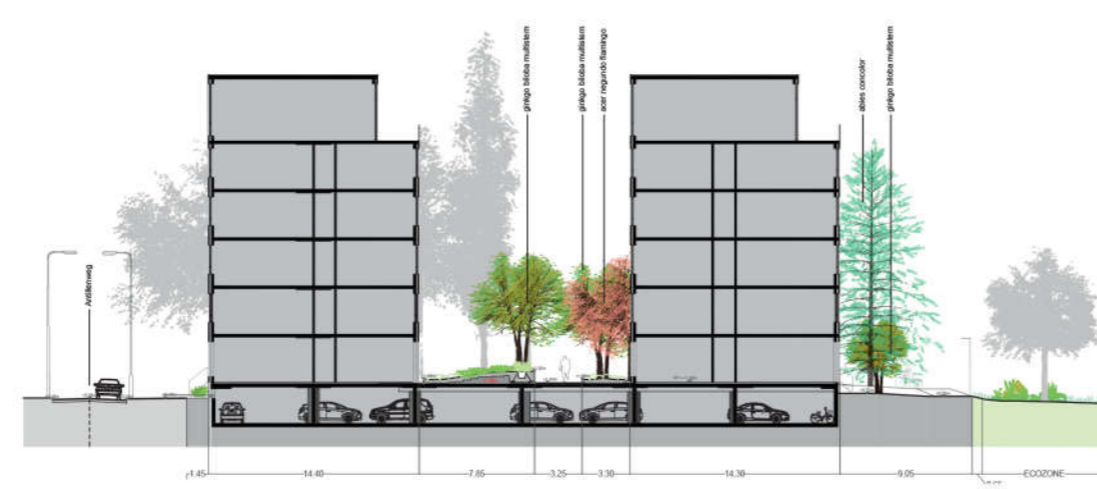
situatie na. fotografie: Walter Herfst



zuidzijde de Keizer. fotografie: Walter Herfst



plankaart De Keizer 1:1000



doorsnede De Keizer noord-zuid 1:500



doorsnede De Keizer oost-west 1:500

Voor de gebiedsontwikkeling 'Stad tussen de Bomen' zijn gemeente en perceeleigenaren een gezamenlijke aanpak overeengekomen. Dit is vastgelegd in een Ontwikkelkader met Plotregels: in ruil voor ontwikkelruimte leveren de perceeleigenaren een deel van hun kavel aan de gemeente voor een grotere en continue openbare ruimte en dragen bij aan de kosten van een hoogwaardige herinrichting. De semipublieke en openbare ruimte worden ingericht met een sterk landschappelijke identiteit: een parkachtige opzet met een divers bomenbestand. De wegen worden getransformeerd naar een netwerk van paden zodat het primaat echt bij de voetganger komt te liggen. De Surinameweg zelf wordt in de toekomst een centrale fiets-wandelroute die als corridor het gebied verbindt met

ziekenhuisterrein en winkelcentrum. Het project De Keizer zet als eerste en daarmee als voorbeeldproject de toon voor de beoogde kwaliteit van de gebiedsontwikkeling. Het leegstaande kantoorpand is getransformeerd tot woongebouw waarin ook ateliers en commerciële ruimte. De halfverdiepte parkeerbak is ingepakt in een nieuw glooiend maaiveld. De hoogteverschillen zijn aangezet met corten randen. Weelderige plantenborders met nieuwe bomen en slingerende voetpaden met geelbruine stenen bepalen het beeld. Vertraagde regenwaterafvoer vindt plaats via de wadi in het nabijgelegen plantsoen. Perceel en openbaar gebied lopen qua vormgeving vloeiend in elkaar over slechts gemarkeerd door kleine paaltjes en rabatbanden in de bestrating.

Project: De Keizer, Surinameweg 11 | Architect: ZUS [Zones Urbaines Sensibles] | Opdrachtgever: Certitudo Capital  
Uitvoering: Flora Nova Hoveniers & Groenvoorzieniers | Jaar: 2019 (oplevering)

